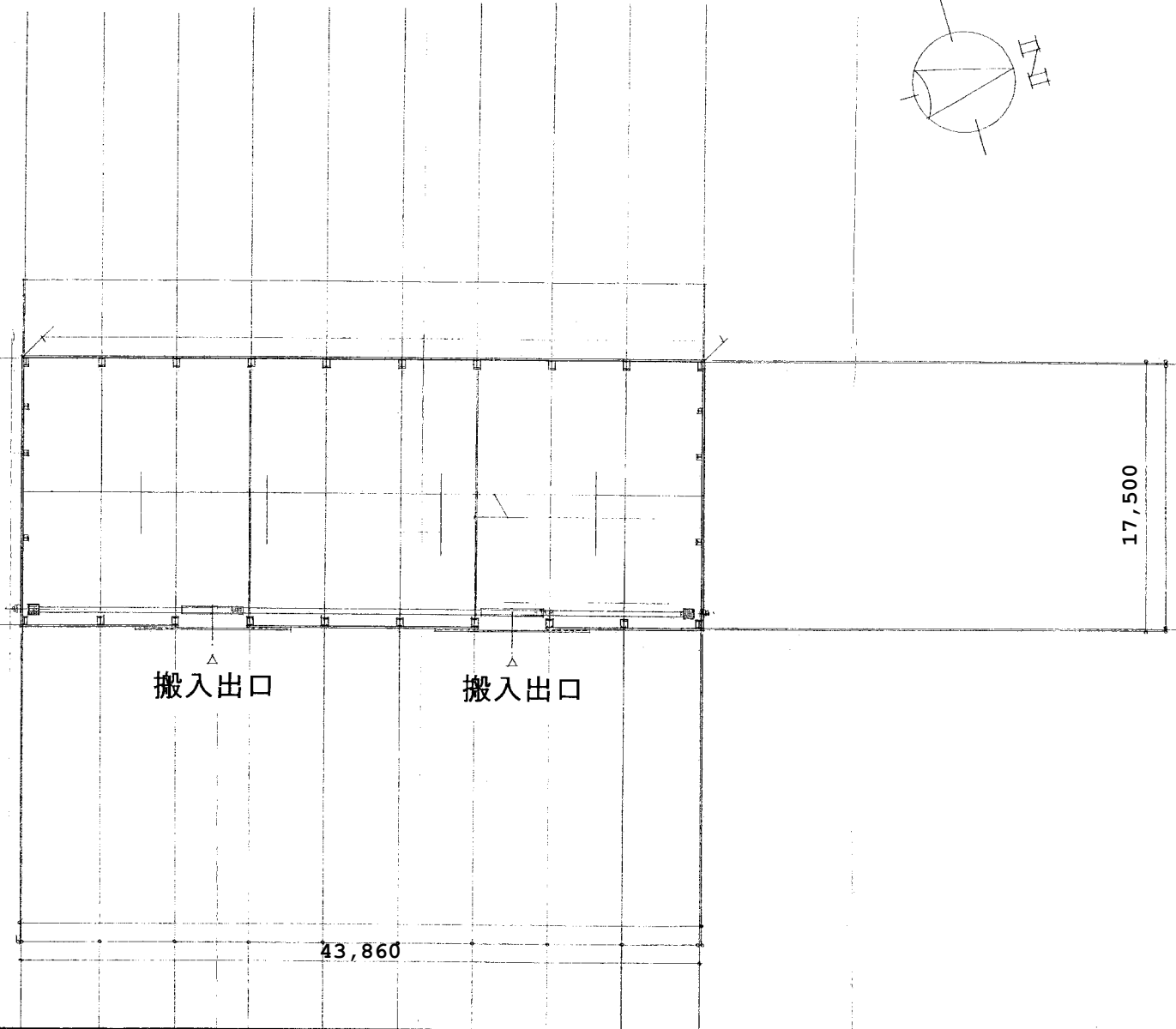
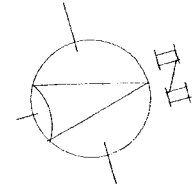


本社倉庫

危険品倉庫

B棟



搬入出口

搬入出口

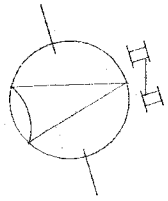
43,860

17,500

本社倉庫

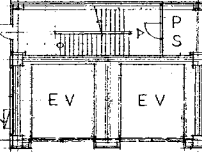
常温倉庫

A棟-1F



搬入出口

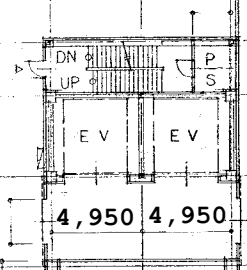
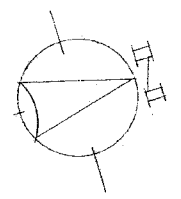
搬
入
出
口



28,300

52,500

本社倉庫
低温倉庫
A棟-2F



ルーム1

ルーム2

ルーム3

52,500

28,300

